

KOOPERATIONS-DESIGN

Ihr persönlicher Workflow

Der Einsatz von CAD-Software erfordert eine individuelle Anpassung an die speziellen Anforderungen im Kundenbetrieb.

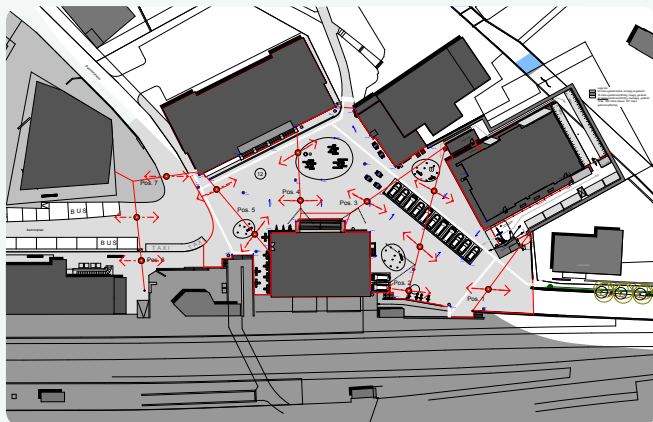
Mittels bestehender Projekte ermitteln wir gemeinsam mit den Kunden die optimalen Programm- und Dokumentenanpassungen. Hierbei werden Vorgabedokumente genauso wie individuelle CAD-Arbeitsplatzeinstellungen eruiert. Die Anbindung eigener Zeichnungsbibliotheken inklusive.

Welche Zeichenwerkzeuge sind für Sie als Anfänger oder Fortgeschrittener Anwender die wichtigsten, die besten und wie setzt man diese optimal und projektbezogen ein?

Allein mit der obengenannten Workflow-Erarbeitung können Sie zig wenn nicht hunderte Arbeitsstunden pro Jahr einsparen; oder zumindest die Qualität Ihrer CAD-Arbeit erheblich steigern. Das Programm muss an die internen Firmenabläufe und Ihre Arbeitsweise angepasst werden und nicht umgekehrt!

Kontaktieren Sie uns! Wir bieten diverse Methoden der Zusammenarbeit, welche die Möglichkeiten einer allgemeinen CAD-Funktions-Schulung bei weitem übertreffen. Wir integrieren Ihr persönliches, spezielles Firmen-Know-How in die CAD-Umgebung.

Probieren Sie uns aus, wir bieten über 15 Jahre CAD-Erfahrung und dies zu vergleichsweise günstigen Konditionen.



CAD-WORKFLOW & SOFTWARE

Online-Zusammenarbeit oder Auftragsvergabe?

Bei uns haben Sie beide Möglichkeiten!

a) Online Remote Kooperation:

Anstatt der starren Rollenverteilung einer Frontalschulung, bieten wir Ihnen einen Know-How-Transfer auf partnerschaftlicher Basis an.

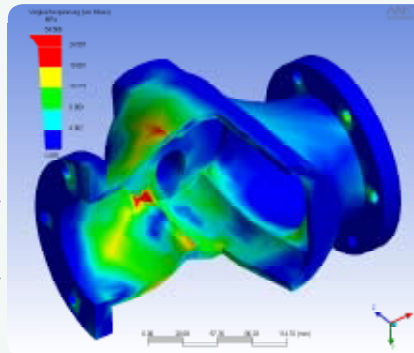
Der Kunde ist bei uns König, kein Schüler. Anhand der gemeinsamen Arbeit am Bildschirm erfolgt direkt aus dem Dialog heraus der Wissenstransfer. Firmen-Know-How und CAD-Umgebung werden so optimal und fast unmerklich interaktiv miteinander verzahnt. Dies geschieht im Zusammenhang mit realen Projekten.

b) Auftragsvergabe CAD: Wir sind Ihr externes Zeichenbüro

Sie können uns Zeichnungsskizzen oder andere Vorlagen zur Verfügung stellen und wir übernehmen für Sie die CAD-Ausarbeitung. Wir setzen die CAD-Systeme **Vectorworks** und **Solidworks/ANSYS-FEM** ein und liefern Ihnen als Ergebnis fertige Zeichnungen und Auswertungen. Als Zeichnungsvorlagen eignen sich: Papiausdrucke, Handskizzen, Scans, DWG/DXF-Vorlagen, PDF(Pixel)-Vorlagen, IGES, SAT, Parasolid-Files bzw. Vectorworks- oder Solidworks-Dateteile jeglicher Art.

Online-Remote wie funktioniert das?

Unsere Webkonferenz-Software Netviewer (www.netviewer.com) ist eines der führenden Produkte für die Online-Kundenbetreuung. Um uns mit Ihrem Rechner zu verbinden, klicken Sie einfach den von uns übersandten Email-Link (markierte Textstelle im Email). Mehr müssen Sie nicht tun! Den Rest machen wir. Wir rufen Sie an, es fallen für Sie keine Telefongebühren an. Während der Sitzung wird telefonisch kommuniziert und es kann wahlweise auf beiden Rechnern gearbeitet werden. Die Umschaltung erfolgt per Mausklick. Dabei haben Sie die Steuerung und können jederzeit abbrechen. Auf Ihrem Rechner wird keine Software installiert. Es müssen vorab keine Hard- oder Softwareanpassungen durchgeführt werden. Die Anwendung ist für Apple und Windows-PC geeignet.



RÜCKMELDUNG

Online-Kooperations-Design

Hiermit buchen wir eine Online-Sitzung:

- a) **Unser Terminvorschlag:**
- b) **Kontaktieren Sie uns bzgl. einer Terminvereinbarung**

Veranstaltungsort:

Das Training / die gemeinsame Projektarbeit findet zuhause auf dem jeweils eigenem Rechner statt. Es entstehen keine Unkosten und kein Zeitaufwand für die An-/Abfahrt!

Preise:

89,- CHF/Std. bzw. 69,- EUR/Std. zzgl. MwSt.. Minutengenaue Abrechnung. Mindestsitzungsdauer: 0,25 h

Vectorworks-/CAD-Dienstleistung

Wir buchen/wünschen eine/die:

- c) **Teilnahme a. Sammelschulung am:**
- d) **Beratung bzgl. Sammel-/Individualschulungen.**
- e) **Beratung zum Thema Zeichnungsauftragsvergabe.**
- f) **Offerte/Infos über Vectorworks-Lehrbücher.**

.....
Firma / Institut

.....
Vorname, Name

.....
Straße oder Postfach

.....
PLZ, Ort

.....
Telefon / Fax

.....
E-Mail

.....
Datum, Unterschrift

Wir haben noch weitere Fragen zu Ihren Angeboten, bitte rufen Sie uns an!

Infoanforderung per Post, FAX, E-Mail oder Internet:

Wider Engineering & Verlag
Dipl. Ing. Georg Wider
Bahnhofstr. 31
Postfach 2319
CH-8280 Kreuzlingen 1

.....
Tel.-CH: +41 (0)71-670 0290
Fax-CH: +41 (0)71-670 1151
Tel.-D: +49 (0)7654-368 334
Email: cad@georgwider.com

Optional: Sammel- und Individualschulungen

a) Individualschulungen

Inhalt, Termin und Ablauf werden individuell mit dem Kunden vereinbart. Die Teilnehmerzahl ist variabel (meist 1 bis 6 Personen). In der Regel wird eine individuelle Frageliste abgearbeitet. Vorab können Zeichnungsvorlagen im Papier-, DWG/DXF-Format oder auch gescannte Vorlagen zur Verfügung gestellt werden.

Fordern Sie ein Angebot an unter: cad@georwider.com

b) Sammelschulungen

Der Verlag bietet auch vergünstigte Sammelschulungen an. Hier melden sich meist die Teilnehmer verschiedener Firmen zum gleichen Termin an. Der Inhalt der Schulungen variiert von der Einsteiger- bis zur Fortgeschrittenenschulung.

Aktuelle Termine, Preise, Inhalte und Teilnahmebedingungen finden Sie unter: www.vectorworks.info

c) Selbststudium durch unsere Lehrbücher

Wir bieten auch Lösungen für den kleinen Geldbeutel. Von den ersten CAD-Einstiegsübungen zum fertigen Plan bieten wir stufenweise sämtliche Weiterbildungsmöglichkeiten an. Auch die Stufe 1: „Lehrbücher“.

Wer erst einmal selbst für sich herausfinden will, wie die Sache im Prinzip funktioniert, kann sich vorab mittels Selbststudium in die Materie einarbeiten.

Offengebliebene Wissenslücken können dann mittels der von uns angebotenen, interaktiven Weiterbildungsmethoden schrittweise und ganz individuell abgearbeitet werden.

Sie selbst bestimmen dabei Geschwindigkeit und zeitlichen Ablauf, wann wieviel Geld ausgegeben wird. Durch das schrittweise Hinzulernen und die parallele Anwendung in der Praxis, erreichen Sie dabei eine effektive Schulungsausbeute.

Unsere Vectorworks-Lehrbücher können Sie bestellen unter: <http://vectorworks.info> (Preis: ab 19,95 €/29,95 CHF per Amazon)

Wider Engineering & Verlag

Wider Engineering & Verlag ist eine unabhängige Dienstleisterfirma mit Tätigkeitsschwerpunkt Engineering und CAD/CAE-Consulting. Wider Engineering & Verlag bietet 2D/3D-CAD-Dienstleistungen und FEM-Bauteil-/ Baugruppen-Berechnungen (Simulationen) an.

Bezüglich der CAD-Komponente Vectorworks kann Wider Engineering & Verlag auf ein über 15 jähriges, erfolgreiches Schulungs- und Anwender-Know-How verweisen. Die Verlagsabteilung bietet zusätzlich Lehrbücher und Literatur zum Thema Vectorworks an.

Adresse:

Wider Engineering & Verlag
Ansprechpartner: Dipl. Ing. Georg J. Wider
Bahnhofstr. 31
CH-8280 Kreuzlingen
Tel.: +41-(0)71-670 0290
Fax: +41-(0)71-670 1151
Tel.: +49-(0)7654-368 334
Skye: skype2wider
www.georgwider.com / cad@georgwider.com

Netviewer Webkonferenz-Lösung

Visuelle Echtzeitkommunikation mit Netviewer. Die Netviewer AG ist der führende europäische Hersteller und Anbieter von Webkonferenz-Lösungen. Gegründet 2001 in Karlsruhe, beschäftigt das Unternehmen heute über 220 Mitarbeiter. Mit Netviewer können sich Internetnutzer live gegenseitig die Bildschirmansicht teilen, um Texte, Kalkulationen, Grafiken und sonstige Dokumente gemeinsam zu bearbeiten. Durch die visuelle Echtzeitkommunikation über das Internet lassen sich Reisezeiten und Kosten erheblich reduzieren und die Produktivität erhöhen. Außerdem leisten die Nutzer einen aktiven Beitrag zum Klima- und Umweltschutz.

Diese Vorteile nutzen weltweit mehr als 18.000 Konzerne und mittelständische Unternehmen aus 55 Ländern, darunter Bayer, BMW, Deutsche Post, Deutsche Telekom, SAP, Siemens und Swisscom. Weitere Details siehe unter: --> www.netviewer.com

© Wider Engineering & Verlag, Stand: August 2010. Irrtümer und Änderungen vorbehalten; alle genannten Produkte, Logos sind Warenzeichen bzw. eingetragene Warenzeichen ihrer jeweiligen Eigentümer (ansys.com, netviewer.com, nemetschek.net, solidworks.com bzw. *.com/* .net).



Unser Konzept: Kooperations-Design

Wider Engineering & Verlag bietet CAD-Dienstleistungen im Bereich CAD-Schulung und -Zeichnungserstellung an.

Gerne möchten wir Ihnen unser neues Online-Angebot offerieren. Wir bieten vielfältige Möglichkeiten der CAD-Zusammenarbeit. Vor Ort oder beim Kunden online per Webkonferenz auf dem Büro-PC des Kunden.

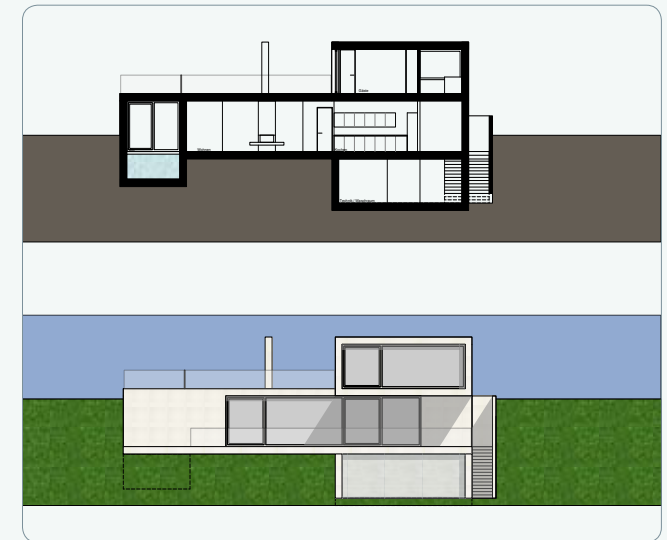


Bild: *gäbele & raufer architekten*, www.gaebeleraufer.de

Generell bieten wir alle Kooperations-Möglichkeiten, mit dem Ziel individuelle Kundenpläne zu erstellen:

- Per Webkonferenz im Online-Dialog.
- Vor Ort beim Kunden.
- Als Auftragsarbeit.
- Als (Individual-)Schulung bei uns oder bei Ihnen.

Ganz nach individuellem Kundenwunsch! Gerne auch in Kombination der einzelnen Kooperationsmöglichkeiten.